

MOFS

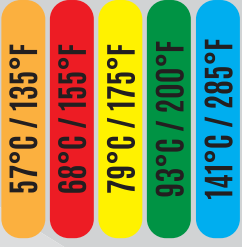
THE MANUFACTURER OF FIRE SPRINKLERS



SPRINKLERS

www.themofs.com

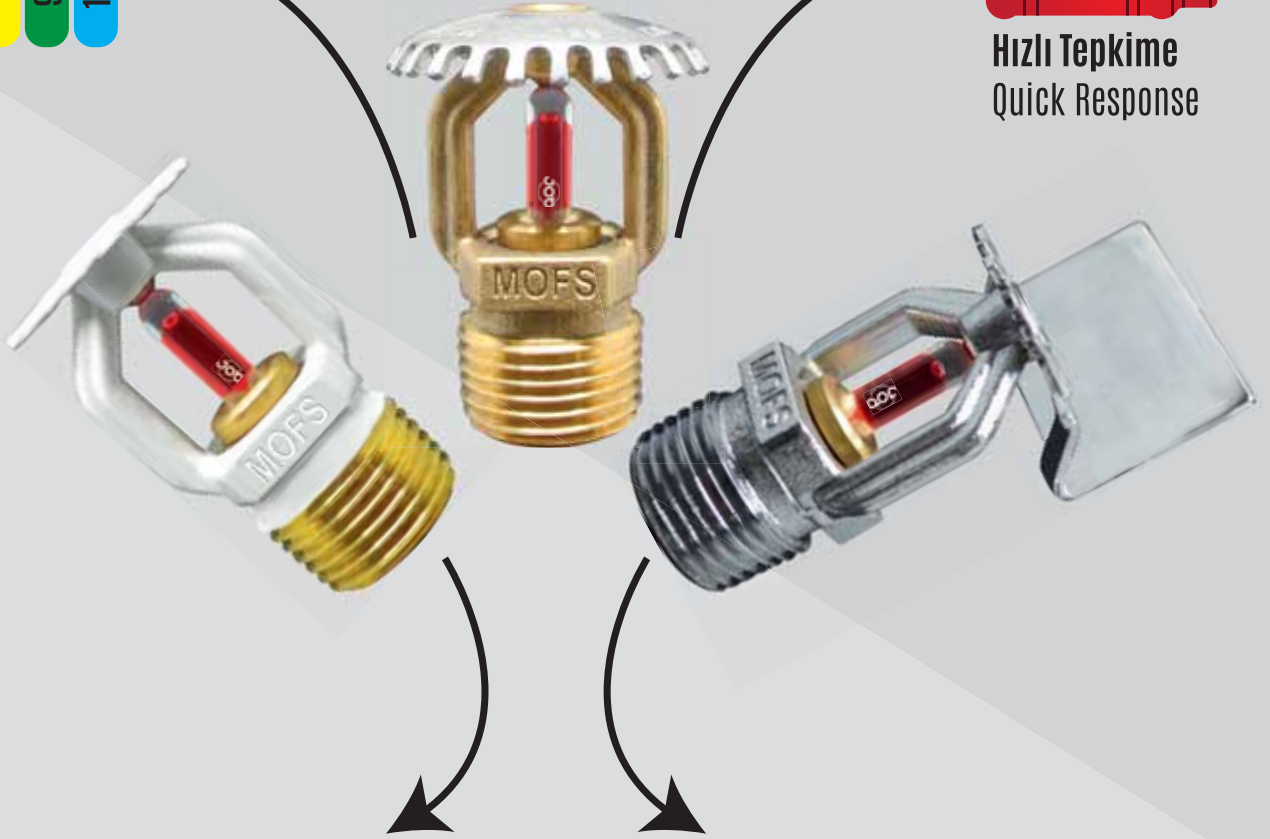
Sıcaklıklar / Temperature Rates



Standart Tepkime
Standard Response



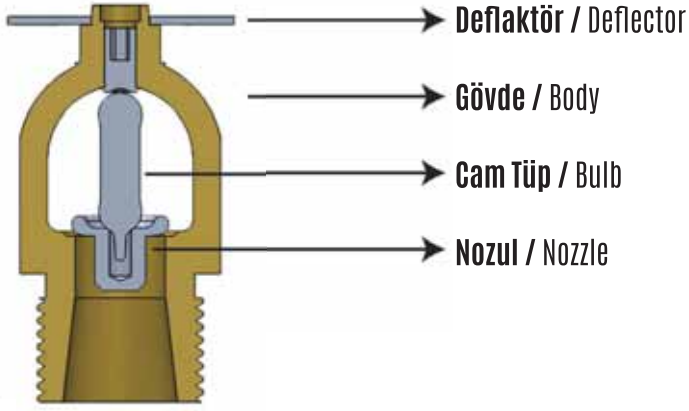
Hızlı Tepkime
Quick Response



1/2" - 3/4"

UL Onaylı Cam
UL Listed Bulb

UPRIGHT - PENDENT - SIDEWALL



Yangını durdurmak veya kontrol altına almak için kullanılan ve söndürücü akışkanı yağmurlama yaparak yanan bölge üzerine boşaltan elemanlardır. Çalışma mekanizması, yangın sonucu ortaya çıkan ısıya duyarlı cam tüplerin aktive olarak nozuldaki su akışını sağlaması esasına dayanır.

Sprinklers are used to stop and control fire and spray the extinguishing fluid onto the burning area by sprinkling. The working mechanism is based on a heat-sensitive glass bulb created by the fire activating and providing water flow from the nozzle.

AKTİVASYON SICAKLIKLARI / ACTIVATION TEMPERATURES

Isıya duyarlı cam tüpler renklerle birbirinden ayrılmaktadır.
The bulbs separate from each other by the colors for the activation temperatures.



MOFS Serisi Upright-Pendent-Sidewall sprinklerlerimizin öne çıkan özellikleri:


- ✓ Gövde üretiminde; dövme işlemine uygun, birinci kalite pirinç malzeme kullanıyoruz.
- ✓ Standart ve Hızlı Tepkimeli Sprinklerlerimizde çalışma garantisi ve hassasiyeti için UL onaylı cam, sorunsuz ve kesin sızdırmazlık için de UL onaylı teflon kaplı pul conta kullanıyoruz.
- ✓ Su dağıtımını sağlayan deflaktörlerimizin üretiminde; AISI304L kalite paslanmaz çelik tercih ediyoruz.
- ✓ Birinci kalite pirinç malzemedен ürettiğimiz cam altı tapası ve paslanmaz sıkıştırma civatası ile sprinklerlerimiz için bütünlük bir paslanmazlık garantisi sunuyoruz.
- ✓ Ürettiğimiz her bir ürünü; EN, FM ve UL standartlarına uygun olarak 40 bar hidrolik basınçla test edip son kontrolünü sağlıyoruz.
- ✓ İkonik, kompakt ve güçlü çerçeve tasarımı; sprinklerin montaj ve kullanım süresi boyunca sorunsuz ve fonksiyonel kalmasını sağlar.

The Highlights Of Our Mofs Series Upright-Pendent-Sidewall Sprinklers:

- ✓ In body production, we use first-quality brass material suitable for forging.
- ✓ In our standard and quick response sprinklers, we use a UL Listed glass bulb for assured and precise activation and a UL Listed teflon coated gasket for providing sure and accurate sealing.
- ✓ In producing deflectors that provide water distribution, we prefer AISI304L grade stainless steel.
- ✓ By using first-quality brass material for producing under-glass plug and by choosing stainless steel material for clamping screw, we provide an integrated anti-corrosion guarantee for the entire sprinkler.
- ✓ For every product we produce, we test and make final control with 40 bars of hydraulic pressure following EN, FM and UL standards.
- ✓ Our iconic, compact, and strong frame design ensures that our sprinklers remain trouble-free installation and effective using during their lifetime.

Standart Tepkimeli Standard Response

5 mm cam tüp 5 mm bulb
Sıcaklık duyarlılıkları normaldir Temperature sensitivity: Ordinary
Bütün tehlike sınıfları All hazard classes

Hızlı Tepkimeli Quick Response

3 mm cam tüp 3 mm bulb
Sıcaklık duyarlılıkları fazladır Temperature sensitivity: High
Düşük ve orta tehlike sınıfları Light and ordinary hazard classes

K FAKTÖR DEĞERLERİ VE ORİFİS ÇAPLARI / K-FACTOR VALUES AND ORIFICE DIAMETERS

Sı	US	ORİFİS ÇAPI ORIFICE DIAMETER	KULLANIM YERLERİ APPLICATION AREAS
K 80	K 5.6	1/2"	Konut, otel, ofis, hastane, okul, AVM, vb. Residential, hotel, office, hospital, school, shopping mall, etc.
K 115	K 8.0	3/4"	
K 160	K 11.2	3/4"	Depo, fabrika, 6 metreden fazla kat yüksekliğine sahip mahaller, vb. Storage facilities, factories, areas whose roof heights are above 6 meters, etc.
K 200	K 14.0	3/4"	
K 240	K 16.8	3/4"	
K 320	K 22.4	3/4"	
K 360	K 25.2	1"	

Sprinklerin tam olarak tanımlanabilmesi için aşağıdaki özellikler kesin olarak belirlenmelidir.
Precisely identifying the sprinklers must be known the features below.

- * Tipi / Orientation (Upright, Pendent, Sidewall)
- * Sıcaklık Duyarlılık Derecesi (Normal, Yüksek) / Temperature Sensitivity (Ordinary, High)
- * Tepkime Tipi (Standart, Hızlı) / Response Type (Standard, Quick)
- * K Faktör Değeri ve Orifis Çapı / K-Factor Value and Orifice Diameter
- * Bağlantı Ölçüsü / Connection Size
- * Malzeme veya Kaplama (Pirinç, Krom, Beyaz) / Material or Finish (Brass, Chrome Plated, White)



GENEL ÖZELLİKLER / GENERAL SPESIFICATIONS

- * Tüm tehlike sınıfları için kullanılabilir / All hazard classes
- * 5 mm cam / 5 mm bulb

KULLANIM ALANLARI / USEAGE AREAS

- * Konutlar / Residential
- * Ofisler / Offices
- * Hastaneler / Hospitals
- * Otoparklar / Car Parks
- * AVM / Shopping Malls
- * İş Merkezleri / Trade Centers
- * Oteller / Hotels

ÖZELLİKLER / SPECIFICATIONS

K Faktör / K Factor	K5.6 (80) K8.0(115)
Bağlantı Çapı / Connection Size	1/2" - 3/4" (NPT)
Tepkime / Response	Standart Tepkime / Standard Response
Sıcaklık / Temperature	57°C - 68°C - 79°C - 93°C - 141°C / 135°F - 155°F - 175°F - 200°F - 285°F
Yüzey / Finish	Pirinç, Krom, Beyaz / Brass, Chromed Plated, White
Cam / Bulb	5mm UL Onaylı / 5mm UL Listed

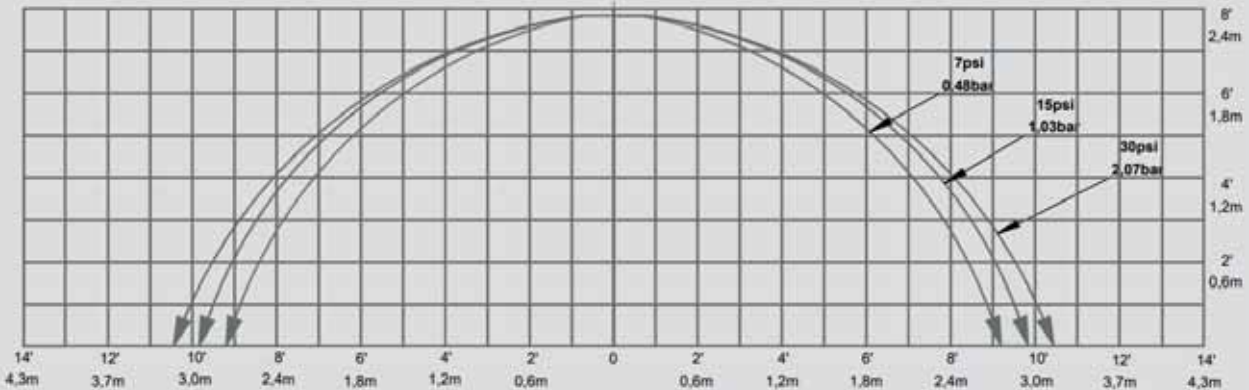
MALZEME / MATERIALS

Gövde / Body	Pirinç / Brass
Deflaktör / Deflector	Paslanmaz Çelik / Stainless Steel
Cam Yuvası / Bulb Seat	Pirinç / Brass
Conta / Gasket	Teflon Kaplı Pul / Teflon Coated Belleville Spring (UL Listed)

SU DAĞITIM DESENİ



WATER DISTRIBUTION PATTERN





GENEL ÖZELLİKLER / GENERAL SPESIFICATIONS

- * Tüm tehlike sınıfları için kullanılabilir / All hazard classes
- * 3 mm cam / 3 mm bulb

KULLANIM ALANLARI / USEAGE AREAS

- * Konutlar / Residential
- * Ofisler / Offices
- * Hastaneler / Hospitals
- * Otoparklar / Car Parks
- * AVM / Shopping Malls
- * İş Merkezleri / Trade Centers
- * Oteller / Hotels

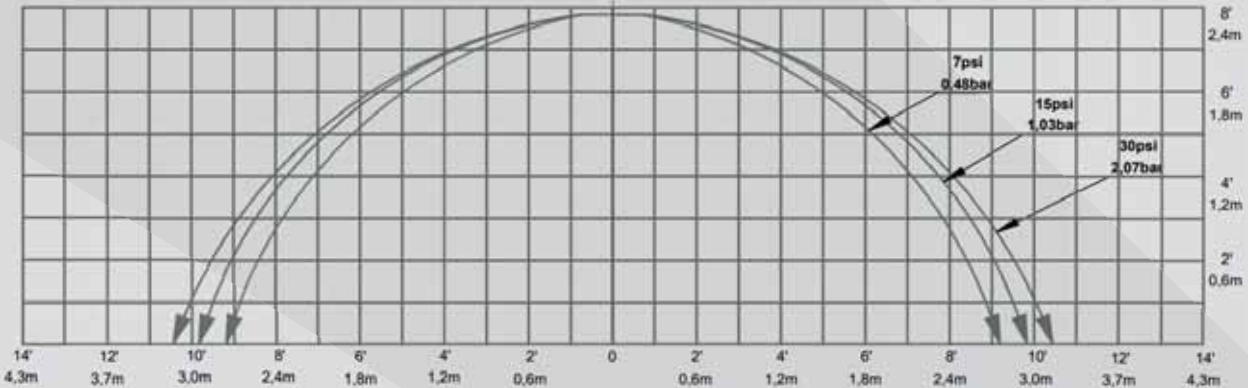
ÖZELLİKLER / SPECIFICATIONS

K Faktör / K Factor	K5.6 (80) K8.0(115)
Bağlantı Çapı / Connection Size	1/2" - 3/4" (NPT)
Tepkime / Response	Hızlı Tepkime / Quick Response
Sıcaklık / Temperature	57°C - 68°C - 79°C - 93°C - 141°C / 135°F - 155°F - 175°F - 200°F - 285°F
Yüzey / Finish	Pirinç, Krom, Beyaz / Brass, Chromed Plated, White
Cam / Bulb	3mm UL Onaylı / 3mm UL Listed

MALZEME / MATERIALS

Gövde / Body	Pirinç / Brass
Deflaktör / Deflector	Paslanmaz Çelik / Stainless Steel
Cam Yuvası / Bulb Seat	Pirinç / Brass
Conta / Gasket	Teflon Kaplı Pul / Teflon Coated Belleville Spring (UL Listed)

SU DAĞITIM DESENİ



WATER DISTRIBUTION PATTERN



GENEL ÖZELLİKLER / GENERAL SPECIFICATIONS

- * Tüm tehlike sınıfları için kullanılabilir / All hazard classes
- * 5 mm cam / 5 mm bulb

KULLANIM ALANLARI / USEAGE AREAS

- * Konutlar / Residential
- * Ofisler / Offices
- * Hastaneler / Hospitals
- * AVM / Shopping Malls
- * İş Merkezleri / Trade Centers
- * Oteller / Hotels

ÖZELLİKLER / SPECIFICATIONS

K Faktör / K Factor	K5.6 (80) K8.0(115)
Bağlantı Çapı / Connection Size	1/2" - 3/4" (NPT)
Tepkime / Response	Standart Tepkime / Standard Response
Sıcaklık / Temperature	57°C - 68°C - 79°C - 93°C - 141°C / 135°F - 155°F - 175°F - 200°F - 285°F
Yüzey / Finish	Pirinç, Krom, Beyaz / Brass, Chromed Plated, White
Cam / Bulb	5mm UL Onaylı / 5mm UL Listed

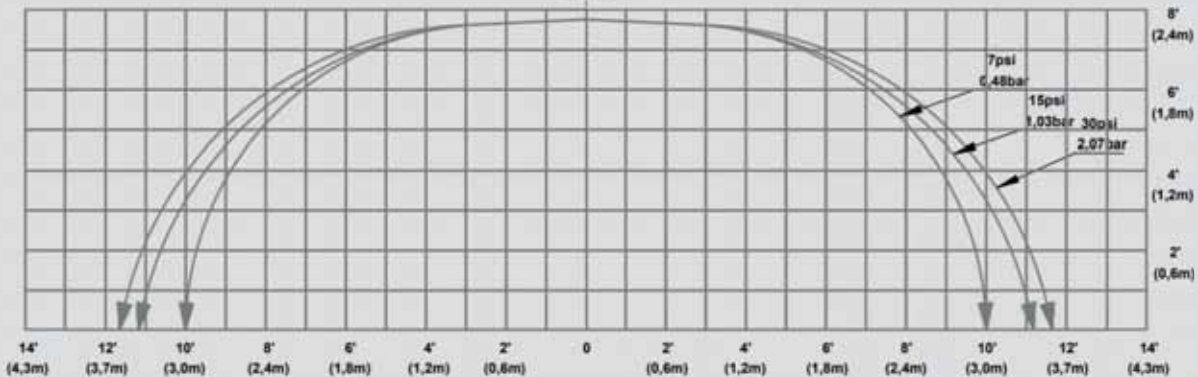
MALZEME / MATERIALS

Gövde / Body	Pirinç / Brass
Deflaktör / Deflector	Paslanmaz Çelik / Stainless Steel
Cam Yuvası / Bulb Seat	Pirinç / Brass
Conta / Gasket	Teflon Kaplı Pul / Teflon Coated Belleville Spring (UL Listed)

SU DAĞITIM DESENİ



WATER DISTRIBUTION PATTERN





GENEL ÖZELLİKLER / GENERAL SPESIFICATIONS

- * Tüm tehlike sınıfları için kullanılabilir / All hazard classes
- * 3 mm cam / 3 mm bulb

KULLANIM ALANLARI / USEAGE AREAS

- * Konutlar / Residential
- * Ofisler / Offices
- * Hastaneler / Hospitals
- * AVM / Shopping Malls
- * İş Merkezleri / Trade Centers
- * Oteller / Hotels

ÖZELLİKLER / SPECIFICATIONS

K Faktör / K Factor	K5.6 (80) K8.0(115)
Bağlantı Çapı / Connection Size	1/2" - 3/4" (NPT)
Tepkime / Response	Hızlı Tepkime / Quick Response
Sıcaklık / Temperature	57°C - 68°C - 79°C - 93°C - 141°C / 135°F -155°F - 175°F - 200°F - 285°F
Yüzey / Finish	Pirinç, Krom, Beyaz / Brass, Chromed Plated, White
Cam / Bulb	3mm UL Onaylı / 3mm UL Listed

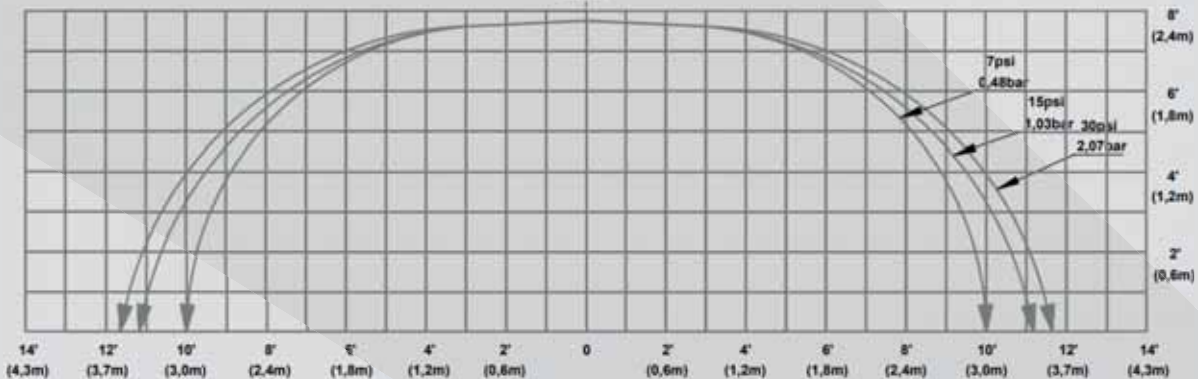
MALZEME / MATERIALS

Gövde / Body	Pirinç / Brass
Deflaktör / Deflector	Paslanmaz Çelik / Stainless Steel
Cam Yuvası / Bulb Seat	Pirinç / Brass
Conta / Gasket	Teflon Kaplı Pul / Teflon Coated Belleville Spring (UL Listed)

SU DAĞITIM DESENİ



WATER DISTRIBUTION PATTERN





GENEL ÖZELLİKLER / GENERAL SPECIFICATIONS

- * Tüm tehlike sınıfları için kullanılabilir / All hazard classes
- * 5 mm cam / 5 mm bulb

KULLANIM ALANLARI / USEAGE AREAS

- * Konutlar / Residential
- * Ofisler / Offices
- * Hastaneler / Hospitals
- * AVM / Shopping Malls
- * İş Merkezleri / Trade Centers
- * Oteller / Hotels

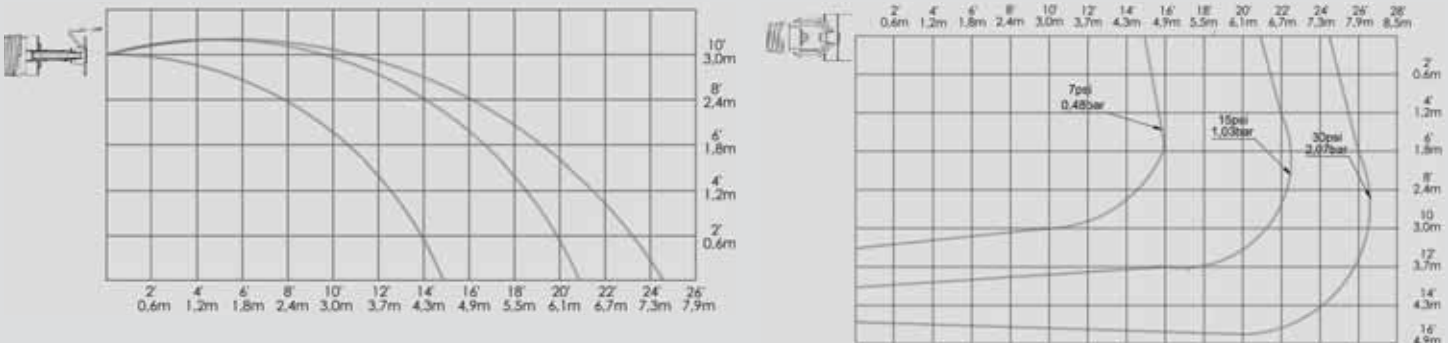
ÖZELLİKLER / SPECIFICATIONS

K Faktör / K Factor	K5.6 (80) K8.0(115)
Bağlantı Çapı / Connection Size	1/2" - 3/4" (NPT)
Tepkime / Response	Standart Tepkime / Standard Response
Sıcaklık / Temperature	57°C - 68°C - 79°C - 93°C - 141°C / 135°F - 155°F - 175°F - 200°F - 285°F
Yüzey / Finish	Pirinç, Krom, Beyaz / Brass, Chromed Plated, White
Cam / Bulb	5mm UL Onaylı / 5mm UL Listed

MALZEME / MATERIALS

Gövde / Body	Pirinç / Brass
Deflaktör / Deflector	Paslanmaz Çelik / Stainless Steel
Cam Yuvası / Bulb Seat	Pirinç / Brass
Conta / Gasket	Teflon Kaplı Pul / Teflon Coated Belleville Spring (UL Listed)

SU DAĞITIM DESENİ / WATER DISTRIBUTION PATTERN





GENEL ÖZELLİKLER / GENERAL SPECIFICATIONS

- * Tüm tehlike sınıfları için kullanılabilir / All hazard classes
- * 3 mm cam / 3 mm bulb

KULLANIM ALANLARI / USEAGE AREAS

- * Konutlar / Residential
- * Ofisler / Offices
- * Hastaneler / Hospitals
- * AVM / Shopping Malls
- * İş Merkezleri / Trade Centers
- * Oteller / Hotels

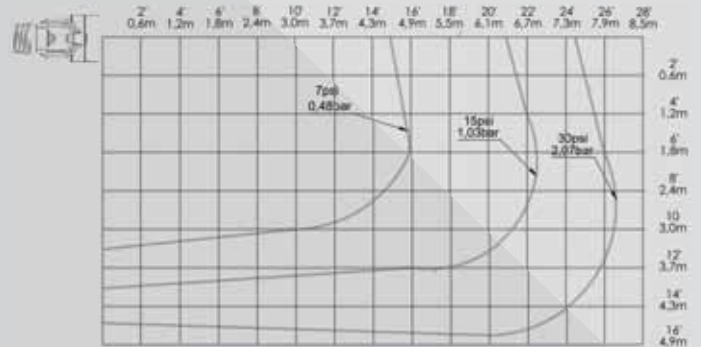
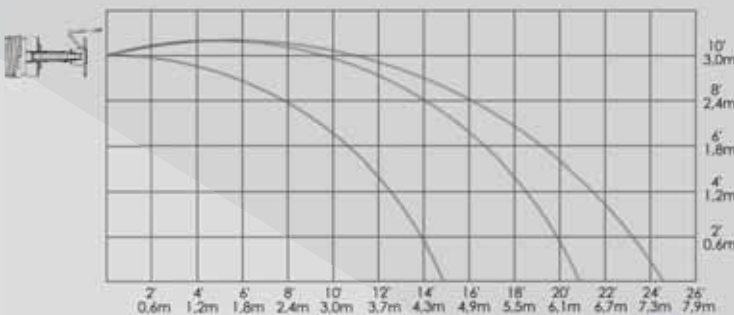
ÖZELLİKLER / SPECIFICATIONS

K Faktör / K Factor	K5.6 (80) K8.0(115)
Bağlantı Çapı / Connection Size	1/2" - 3/4" (NPT)
Tepkime / Response	Hızlı Tepkime / Quick Response
Sıcaklık / Temperature	57°C - 68°C - 79°C - 93°C - 141°C / 135°F - 155°F - 175°F - 200°F - 285°F
Yüzey / Finish	Pirinç, Krom, Beyaz / Brass, Chromed Plated, White
Cam / Bulb	3mm UL Onaylı / 3mm UL Listed

MALZEME / MATERIALS

Gövde / Body	Pirinç / Brass
Deflaktör / Deflector	Paslanmaz Çelik / Stainless Steel
Cam Yuvası / Bulb Seat	Pirinç / Brass
Conta / Gasket	Teflon Kaplı Pul / Teflon Coated Belleville Spring (UL Listed)

SU DAĞITIM DESENİ / WATER DISTRIBUTION PATTERN



ÜRÜN KODU REHBERİ / PRODUCT CODE GUIDE

MODEL	SICAKLIK TEMPERATURE	TİP ORIENTATION	TEPKİME RESPONSE	YÜZEY / FINISH	BAĞLANTI ÖLÇÜSÜ THREAD SIZE	BASINÇ PRESSURE
MS	0 (57°C / 135°F)	1 (UPRIGHT)	1 (STANDARD)	1 (PİRİNÇ / BRASS)	1 (1/2"K5.6 / K80)	12.1 BAR 175 Psi
	R (68°C / 155°F)	2 (PENDENT)	2 (HIZLI / QUICK)	2 (KROM / CHROME PLATED)	2 (3/4"K8.0 / K115)	
	Y (79°C / 175°F)	3 (SIDEWALL)		3 (BEYAZ / WHITE)		
	G (93°C / 200°F)					
	B (141°C / 285°F)					

ÜRETİM KODLARI / PRODUCT CODES

MS-R1111	UPRIGHT STANDARD RESPONSE BRASS 1/2" NPT (K FACTOR 5.6 / 80)
MS-R1211	UPRIGHT QUICK RESPONSE BRASS 1/2" NPT (K FACTOR 5.6 / 80)
MS-R1121	UPRIGHT STANDARD RESPONSE CHROME PLATED 1/2" NPT (K FACTOR 5.6 / 80)
MS-R1221	UPRIGHT QUICK RESPONSE CHROME PLATED 1/2" NPT (K FACTOR 5.6 / 80)
MS-R1131	UPRIGHT STANDARD RESPONSE WHITE 1/2" NPT (K FACTOR 5.6 / 80)
MS-R1231	UPRIGHT QUICK RESPONSE WHITE 1/2" NPT (K FACTOR 5.6 / 80)
MS-R2111	PENDENT STANDARD RESPONSE BRASS 1/2" NPT (K FACTOR 5.6 / 80)
MS-R2211	PENDENT QUICK RESPONSE BRASS 1/2" NPT (K FACTOR 5.6 / 80)
MS-R2121	PENDENT STANDARD RESPONSE CHROME PLATED 1/2" NPT (K FACTOR 5.6 / 80)
MS-R2221	PENDENT QUICK RESPONSE CHROME PLATED 1/2" NPT (K FACTOR 5.6 / 80)
MS-R2131	PENDENT STANDARD RESPONSE WHITE 1/2" NPT (K FACTOR 5.6 / 80)
MS-R2231	PENDENT QUICK RESPONSE WHITE 1/2" NPT (K FACTOR 5.6 / 80)
MS-R3111	SIDEWALL STANDARD RESPONSE BRASS 1/2" NPT (K FACTOR 5.6 / 80)
MS-R3211	SIDEWALL QUICK RESPONSE BRASS 1/2" NPT (K FACTOR 5.6 / 80)
MS-R3121	SIDEWALL STANDARD RESPONSE CHROME PLATED 1/2" NPT (K FACTOR 5.6 / 80)
MS-R3221	SIDEWALL QUICK RESPONSE CHROME PLATED 1/2" NPT (K FACTOR 5.6 / 80)
MS-R3131	SIDEWALL STANDARD RESPONSE WHITE 1/2" NPT (K FACTOR 5.6 / 80)
MS-R3231	SIDEWALL QUICK RESPONSE WHITE 1/2" NPT (K FACTOR 5.6 / 80)

SPRİNKLER ROZETİ / ESCUTCHEON
BAĞLANTI CAPI / THREAD SIZE : 1/2" - 3/4" NPT
YÜZEY / FINISH : BEYAZ (WHITE PAINTED) / KROM (CHROME PLATED)

Pendent ve Sidewall tip sprinkler için tercih edilmektedir.
Tavan ve duvarlardaki boşlukları kapatmak ve ayarlama yapmak için kullanılır.

Preferred for pendent and sidewall type sprinklers.
Used to cover gaps in ceilings and walls or to make adjustments.





MOFS

Topçular Mah. Çiftçi Ali Sok. No:17/1
34055 Eyüpsultan - İSTANBUL/TÜRKİYE
T: +90 212 544 88 00 www.themofs.com

MOFS tescilli bir **tublex** markasıdır.